

PUEBLO

Hnědák, 25.4.1993 Hřebčín Napajedla
po Dara Monarch (GB) z Puzzle of Stars (USA) po Alleged (USA) z Karsavina (USA) po Nijinski (CAN)

věk	starty	I.	II.	III.	IV.	V.	dotace	GH rovina	GH překážky
2 letý	2	1	0	0	0	0	12.500 Kč	42,0 kg	
3 letý	5	3	0	0	1	0	67.500 Kč	71,0 kg	
4 letý	4	0	0	0	1	1	12.400 Kč	68,0 kg	
5 letý	8	0	1	3	3	0	31.700 Kč		62,5 kg
6 letý	4	0	1	0	0	0	6.900 Kč		54,5 kg
7 letý	5	1	2	0	1	0	222.000 Kč		80,0 kg
8 letý	2	0	0	1	0	0	18.000 Kč		77,0 kg
9 letý	1	0	0	0	0	0	0 Kč		
celkem	31	5	4	4	6	1	371.000 Kč		

Vítěz:

Memoriál Josefa Dolejšího (Rovina, **I.kat.**, 2410 m)

Druhý:

Cena LABE - Cena eurolSDN (Steeplechase, **Listed**, 5200 m)

Třetí:

Cena společnosti Auto IN Pardubice (Steeplechase, **I.kat.**, 5000 m)

Čtvrtý:

Stříbrný pohár Slušovic (Rovina, **CH**, 2200 m)

Handicap Pojišťovny Moravskoslezská Kooperativa (Rovina, **I.kat.**, 1800 m)

Cena Zodiak a reklamní agentury M.C.O.M.(Steeplechase crosscountry, II.kat., 4400 m)

VELKÁ BENEŠOVSKÁ STCH FIRMY MERAN PRAHA (Steeplechase, II.kat., 5000 m)

Pátý:

Cena vytrvalců záv. Biochemických služeb (Rovina, **CH**, 2400 m)

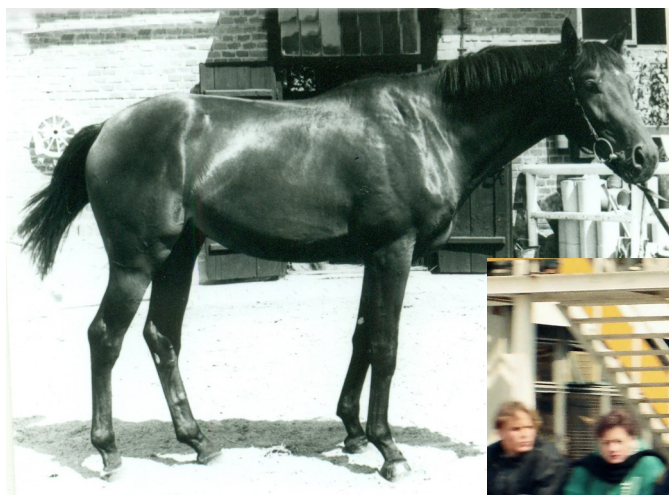


Foto:

Jana Filipská

Napajedla Pěnné 1996

Slušovice 15.10.1995

