

LOTTY

Černá hnědka, 18. 3. 1971 Hřebčín Napajedla
po Wiesenkleee (GER) z Loutna po Masis z Loučka po Gradivo (GER)

věk	starty	I.	II.	III.	IV.	V.	dotace	GH rovina	GH překážky
2 letá	3	0	1	1	0	0	6.500 Kčs	58,0 kg	
3 letá	12	3	0	0	4	1	31.500 Kčs	75,0 kg	
celkem	15	3	1	1	4	1	38.000 Kčs		

Vítěz:

Handicap Přerova (Rovina, 2600 m)
Welterhandicap (Rovina, 2200 m) 2x

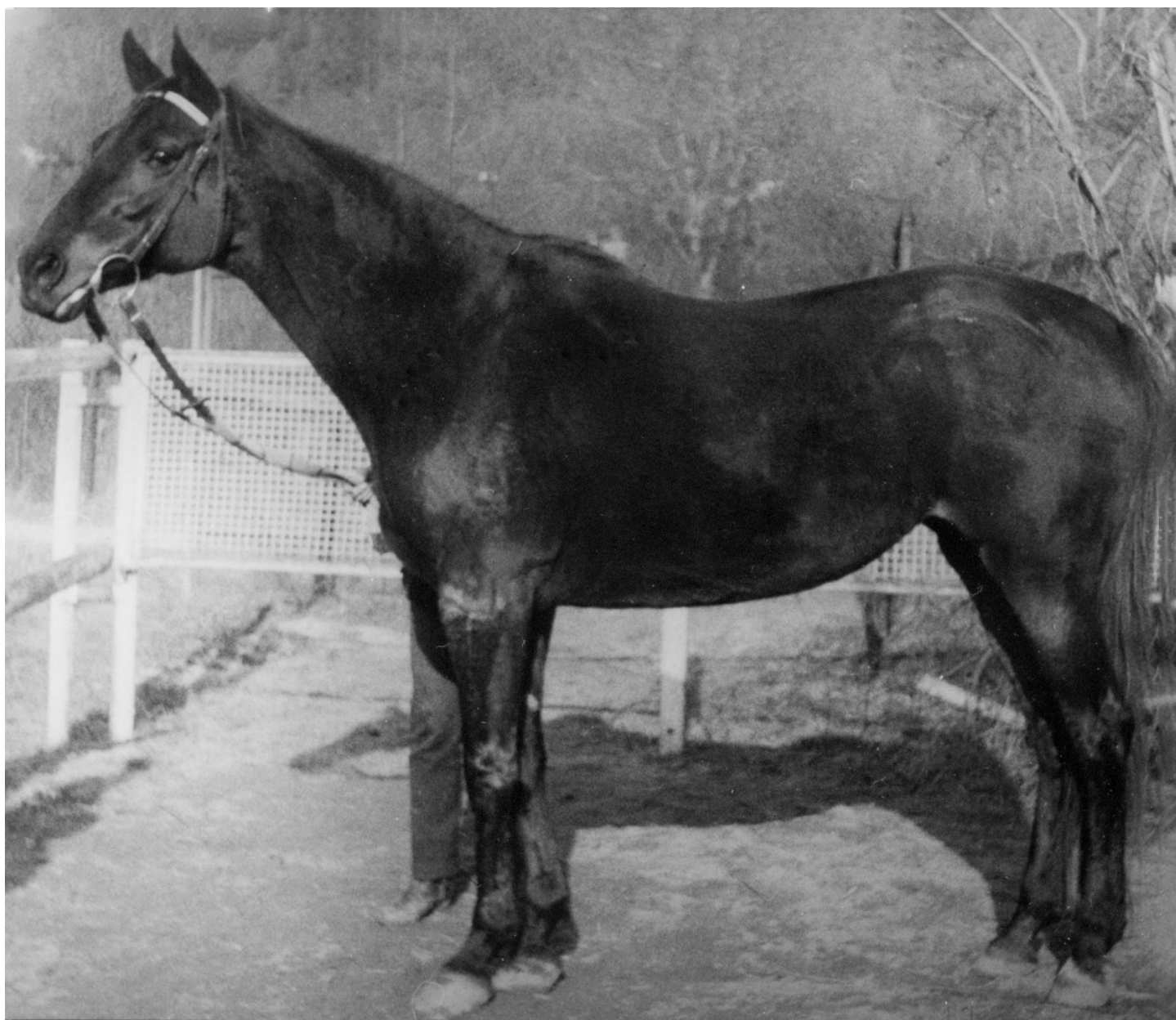


Foto :

Jana Filipská

Matka plemeníků v polokrevném chovu LOKAJe (po Aveiro) a LOMIKARa (po Zigeunersohn)