

# LINIMENT

Černý hnědák, 1.5.1989 Plemenářský podnik Motěšice  
po Mys z Limina po Myjavan z Litanie po L'Amiral (FR)

věk	starty	I.	II.	III.	IV.	V.	dotace	GH rovina	GH překážky
2 letý	0								
3 letý	9	<b>1</b>	0	0	2	4	12.100 Kč	50,0 kg	
4 letý	8	<b>2</b>	3	1	0	0	57.000 Kč	60,5 kg	63,5 kg
5 letý	7	<b>2</b>	3	0	0	0	35.000 Kč	62,5 kg	64,0 kg
6 letý	4	<b>2</b>	0	1	0	0	122.500 Kč		72,0 kg
7 letý	1	<b>0</b>	0	0	0	0	0 Kč		
8 letý	0								
9 letý	0								
10 letý	4	<b>0</b>	0	1	1	0	10.600 Kč		65,0 kg
11 letý	1	<b>0</b>	0	0	0	1	2.000 Kč		
<b>celkem</b>	<b>34</b>	<b>7</b>	<b>6</b>	<b>3</b>	<b>3</b>	<b>3</b>	<b>239.200 Kč</b>		

## Vítěz:

Cena o pohár Levicekého ms. Priemyslu (Rovina, V.kat., 900 m)  
HANDICAP ČUDNÉHO (Rovina, IV.kat., 1000 m)  
Steeplechase CROSS-COUNTRY KORANA (Steeplechase, IV.kat., 3200 m)  
HANDICAP VÍCHORA (Steeplechase, 3800 m)  
CENA ING.JIŘÍHO KADLEČKA (Rovina, IV.kat., 1800 m)  
VELKÁ CENA RADIA PROFIL (Steeplechase, III.kat., 3900 m)  
VELKÁ CENA BRATISLAVY (Steeplechase, 5500 m)

## Třetí:

MEMORIÁL KPT.RUDOLFA POPLERA (Steeplechase, **I.kat.**, 3200 m)  
VELKÁ CENA AGROBANKY PRAHA A.S. (Steeplechase, II.kat., 3800 m)  
CENA GRADDO, a.s. Zlín (Steeplechase, II.kat., 4000 m)

## Čtvrtý:

CENA ČESKÉ ASOCIACE STEEPLCHASE (Steeplechase II.kat. - 4200 m)

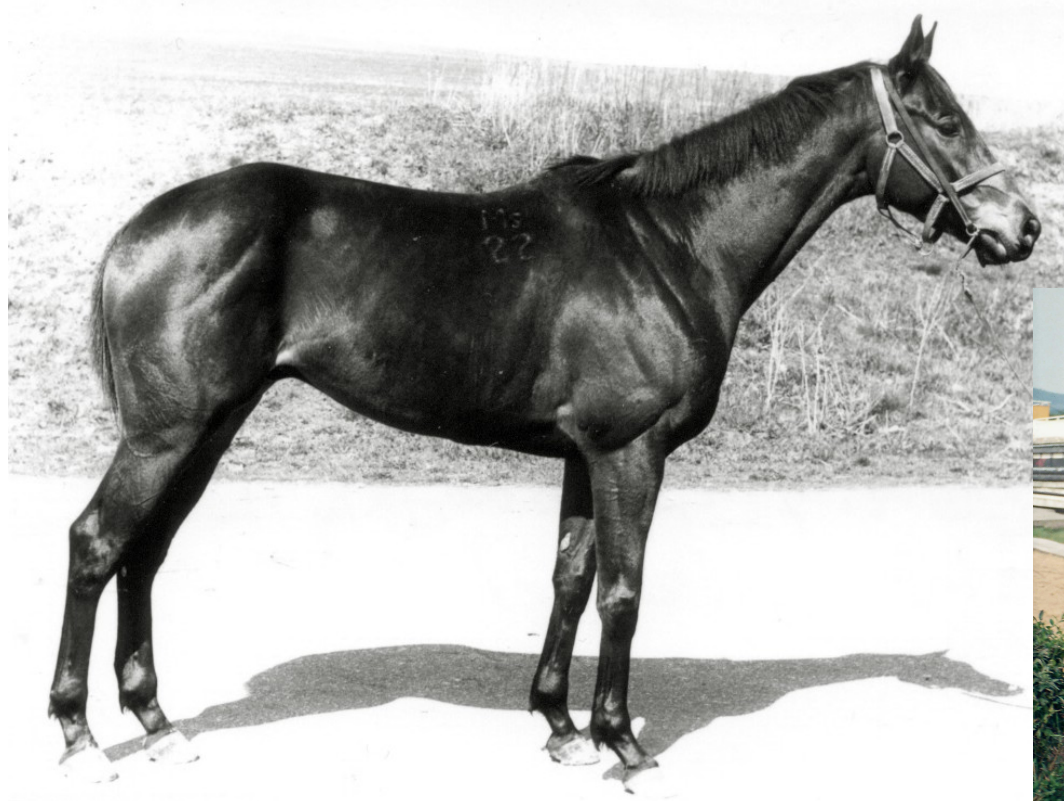


Foto:

Jana Filipská

