

# KOMISE

Tmavá hnědka, 24.1.1989 ZOO Ústí nad Labem  
po Coulstry (GB) z Kahár po Hviezdar z Kanári (HUN) po Intermezzo II (HUN)

věk	starty	I.	II.	III.	IV.	V.	dotace	GH rovina	GH překážky
2 letá	4	<b>2</b>	0	0	0	1	46.000 Kč	71,5 kg	
3 letá	4	<b>1</b>	0	1	0	0	10.000 Kč	56,5 kg	
4 letá	chov								
5 letá	chov								
6 letá	sport	S 8 „ZL“		M 3 „Z“					
7 letá	sport	S 7 „L“		M 6 „S“					
8 letá	sport	S 4 „ZL“		M 1 „Z“					
9 letá	sport	S 9 „L“							
<b>celkem</b>	<b>8</b>	<b>3</b>	<b>0</b>	<b>1</b>	<b>0</b>	<b>1</b>	<b>56.000 Kč</b>		

## Vítěz:

Cena Firmy Comaco (Rovina, **I.kat.**, 1200 m)

Cena Lakmuse (Rovina, III.kat., 1227 m)

Cena Ředitele Zemědělského pojištění (Rovina, IV.kat., 1600 m)

## Pátá:

Cena Interhotelu Panorama Praha (Rovina, **I.kat.**, 1200 m)

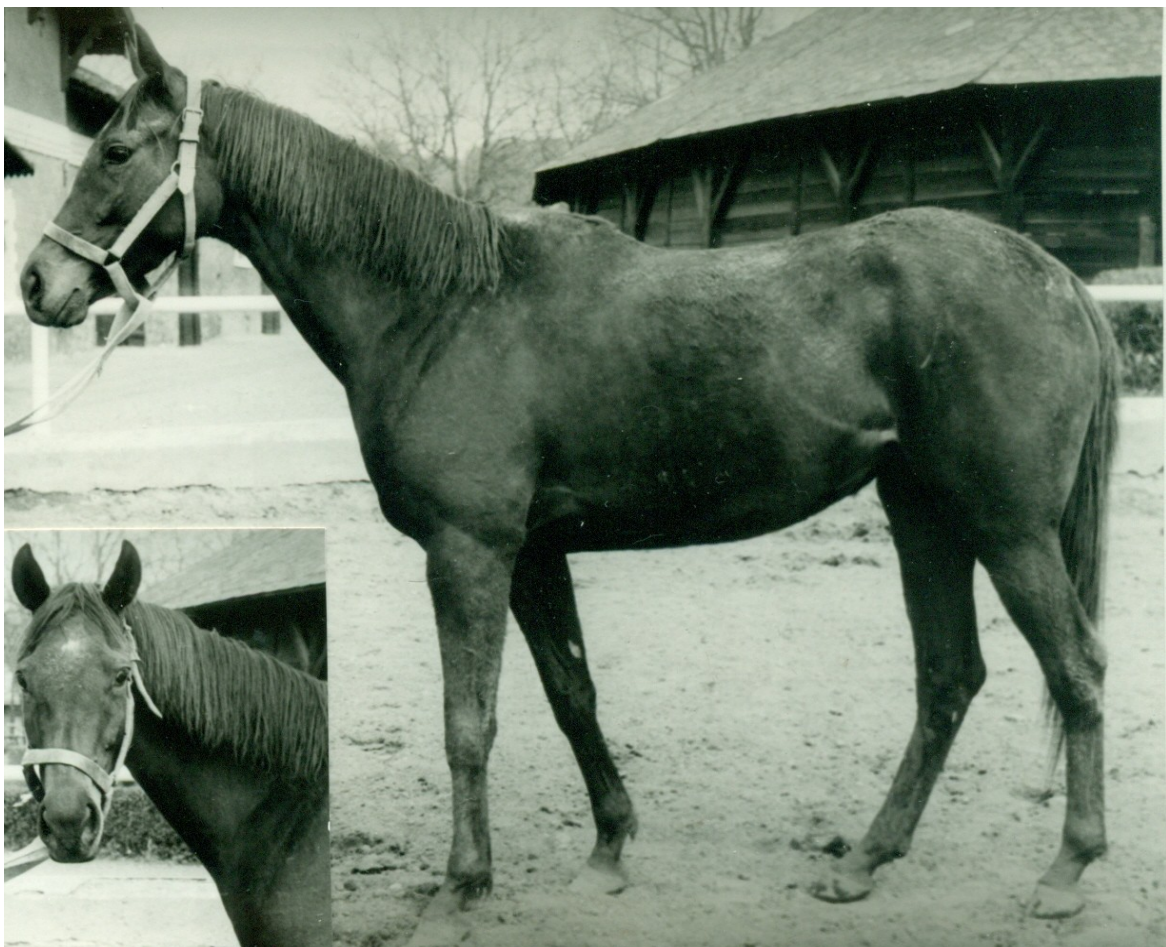


Foto :

Jana Filipská

Napajedla 1993, chovná klisna na přípuštění