

# ENNY

Hnědka, 25.4.1986 P. Palčík - Točná  
po Coulstry (GB) z Estráda po Silver z Esta (SU) po Anilin (SU)

věk	starty	I.	II.	III.	IV.	V.	dotace	GH rovina	GH překážky
2 letá	5	0	1	0	2	0	7.700 Kč	60,5 kg	
3 letá	7	2	0	1	1	0	23.500 Kč	60,5 kg	
4 letá	8	1	0	3	1	2	33.800 Kč	57,0 kg	68,5 kg
5 letá	4	0	0	2	0	1	11.700 Kč		61,0 kg
6 letá	2	0	0	0	1	0	2.000 Kč		
7 letá	1	0	0	0	0	0	0 Kč		
<b>celkem</b>	<b>27</b>	<b>3</b>	<b>1</b>	<b>6</b>	<b>5</b>	<b>3</b>	<b>78.700 Kč</b>		

## Vítěz:

Cena Agroturu JZD AK Slušovice (Rovina, IV.kat., 1600 m)  
Cena Šamot. A lup. závodů (Rovina, IV.kat., 1600 m)  
Cena Aragonita (Proutky, 2600 m)

## Pátá:

Cena Francie (Rovina, I.kat., 1800 m)

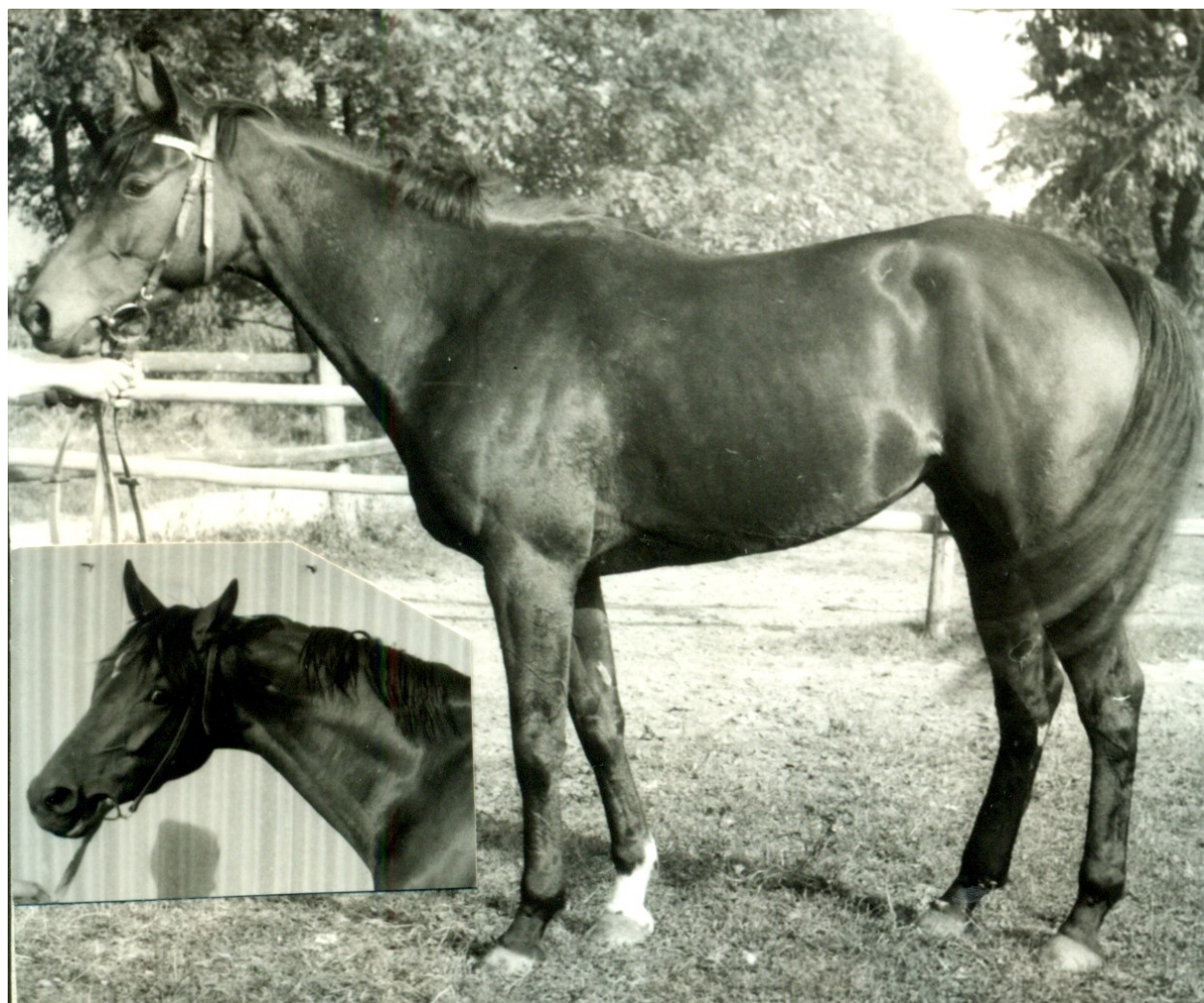


Foto :

Jana Filipská

Dub nad Moravou 1992 - v tréninku