

# BOSNA

Ryzka, 25.2.1946 Hřebčín Napajedla  
po City (HUN) z Berounka po Grand Glacier (GB) z Lady Brock (GB) po Sky-Rocket (GB)

<b>věk</b>	<b>starty</b>	<b>I.</b>	<b>II.</b>	<b>III.</b>	<b>IV.</b>	<b>V.</b>	<b>dotace</b>	<b>GH rovina</b>	<b>GH překážky</b>
2 letá	6	<b>1</b>	2	1	0	1	89.000 Kčs		
3 letá	10	<b>6</b>	2	1	0	0	511.000 Kčs		
<b>celkem</b>	<b>16</b>	<b>7</b>	<b>4</b>	<b>2</b>	<b>0</b>	<b>1</b>	<b>600.000 Kčs</b>		

## **Nejlepší tříletá klisna 1949 Derby vítězka, Klasická vítězka**

### **Vítěz:**

Československé Derby (Rovina, 2400 m)  
Jarní cena klisen (Rovina, 1600 m)  
Velká jarní cena (Rovina, 1600 m)  
Memoriál ing. B. Tichoty - OAKS (Rovina, 2400 m)  
Cena Gradiva (Rovina, 1200 m)

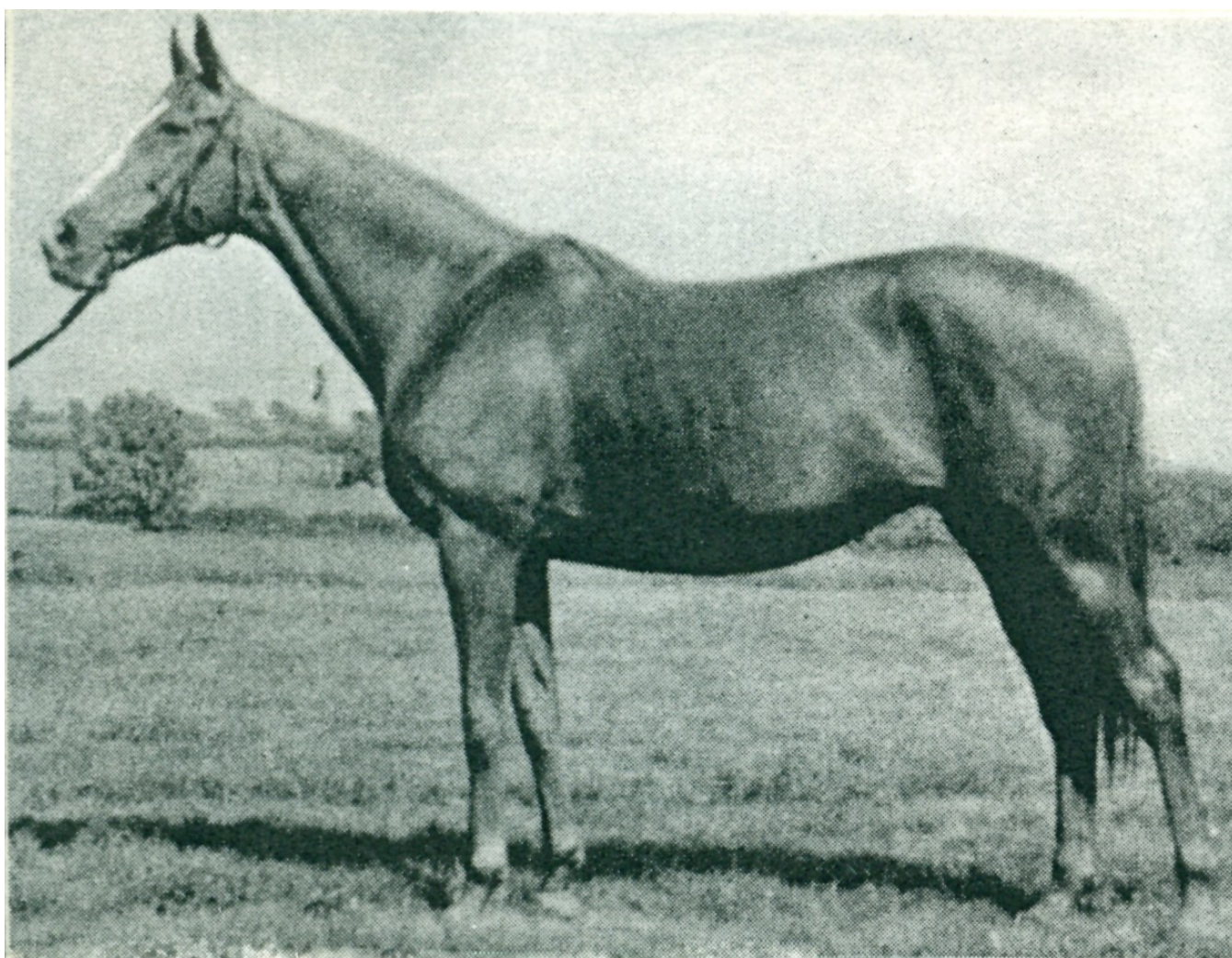


Foto :

Dr. František Lerche

archiv hřebčína Napajedla